

トレンチの仮穴埋めに最適



Oxford Plastic Systems Ltd
Trench Cover

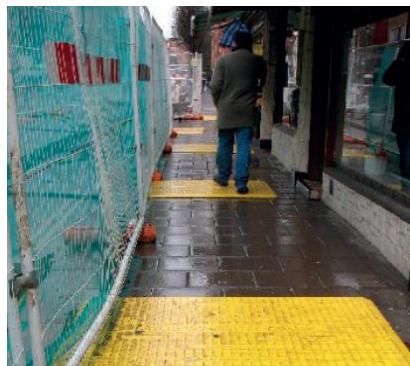
特徴1
重量が軽い

特徴2
人力で運べる

特徴3
設置作業が簡単

特徴4
工期短縮

Trench cover の特徴



1. トレンチ(溝)にカバーを被せるだけで落下対策が可能。
2. トレンチ(溝)の大きさによって2種類を用意。(700mm用・900mm用)
3. 設置・撤収が簡単。パレットに重ねて保管可能。
4. カバー1枚当たりの耐荷重は2,000kg
5. 鉄板と比べ軽量。滑りにくい表面加工済み。

Trench Cover 12/8

対応トレンチ幅: 700mm迄
製品寸法: 1,200 × 800 × 30 mm
1枚あたりの重量: 13kg
最大耐荷重: 2,000kg/枚

注) 路盤の柔らかい場所では使用出来ません。

Trench Cover 16/12

対応トレンチ幅: 900mm迄
製品寸法: 1,600 × 1,200 × 25 mm
1枚あたりの重量: 33kg
最大耐荷重: 2,000kg/枚

京葉ガスで採用決定!

取扱店:

建設機械・車輛のレンタル・販売・修理



株式会社ビー・トライ

〒274-0817 千葉県船橋市高根町 1641
TEL: 047-490-8733 FAX: 047-438-4863